

Studie k realizaci výstavby

VIZUALIZACE

ZMĚN KRAJINNÉHO RÁZU

PROJEKT

**ZÁKLADNOVÁ STANICE
TELEKOMUNIKAČNÍ SÍŤ**

**Vantage Towers s.r.o.
22952 MENAB Kojetice
p.č. 344, k.ú. Předboj**

INVESTOR:

**Vantage Towers s.r.o.
se sídlem: Závěšova 502/5
Nusle, 140 00 Praha 4
IČ: 09056009**

**V zastoupení spol. Energ-servis a.s.
se sídlem: Příkop 843/4
602 00 Brno
IČ: 25551132**

zpracoval: HANEL, spol. s r.o.

1. Studie k realizaci výstavby základnové stanice telekomunikační sítě

VIZUALIZACE ZMĚN V KRAJINNÉM RÁZU

OBSAH

- A1- Předmět studie lokalizace stavby
- A2- Přenos technického výkresu do vizualizované podoby použité ve studii
- A3- Prostor předpokládané viditelnosti telekomunikačního stožáru
- A4- Zakreslení bodů pozorování pro vizualizaci
- A5- Vizualizace pozorování z bodů 1-11
- A6- Vizualizace místa výstavby
- A7- Závěr







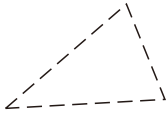



ZÁKLADNOVÁ STANICE TELEKOMUNIKAČNÍ SÍTĚ



2. Studie k realizaci výstavby základnové stanice telekomunikační sítě

VIZUALIZACE ZMĚN V KRAJINNÉM RÁZU

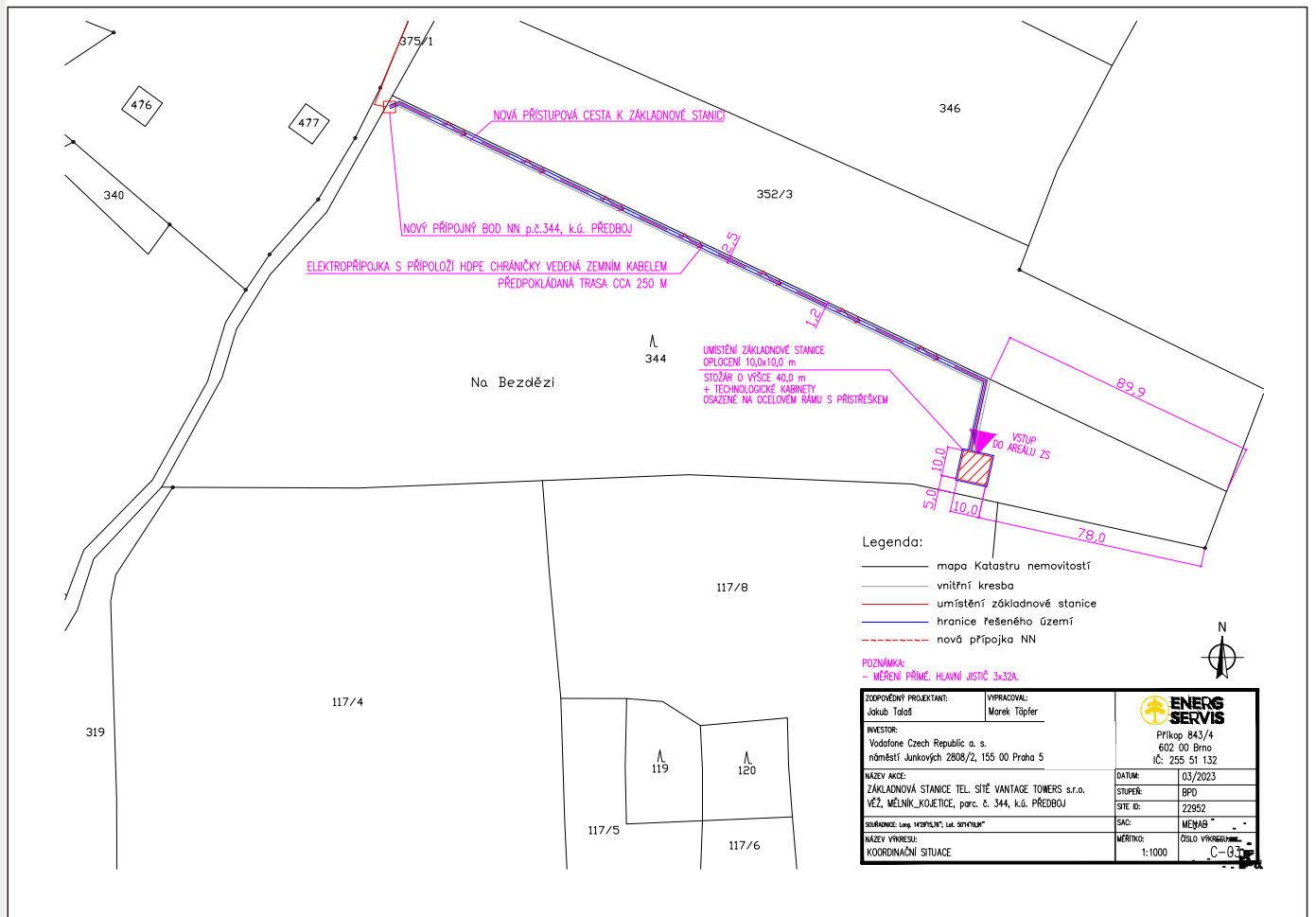
LEGENDA POUŽITÝCH GRAFICKÝCH POMŮCEK A SYMBOLŮ POUŽITÝCH V DOKUMENTU

	virtuální postava s 2 m tyčí
	virtuální postava s foto kamerou s objektivem o. v. 50 mm
	poloha foto k severu
	prostor viditelnosti stožáru
	bod s viditelnosti stožáru
	bod bez viditelnosti stožáru
	perspektiva výšeče k okolním objektům
	telekomunikační věž
	kótování bodů nad základnou a vrcholem
	bod umístění stožáru

3. A1 - Předmět studie lokalizace stavby - podklady pro lokalizaci



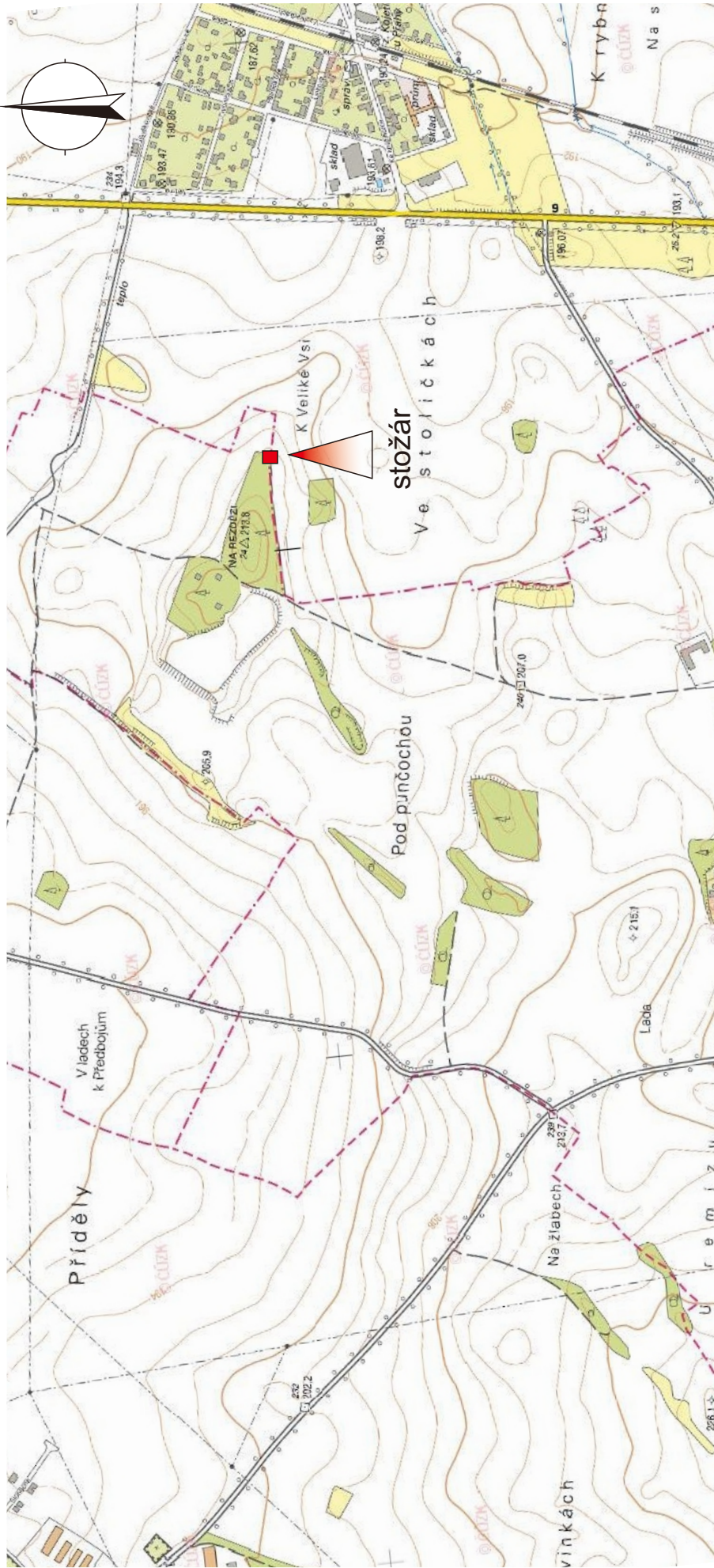
■ ZÁKLADNOVÁ STANICE TELEKOMUNIKAČNÍ SÍTĚ



4. A1 - Předmět studie lokalizace stavby - podklady pro lokalizaci

zpracoval: HANEL, spol. s r.o.

katastr Kojetice - Předboj



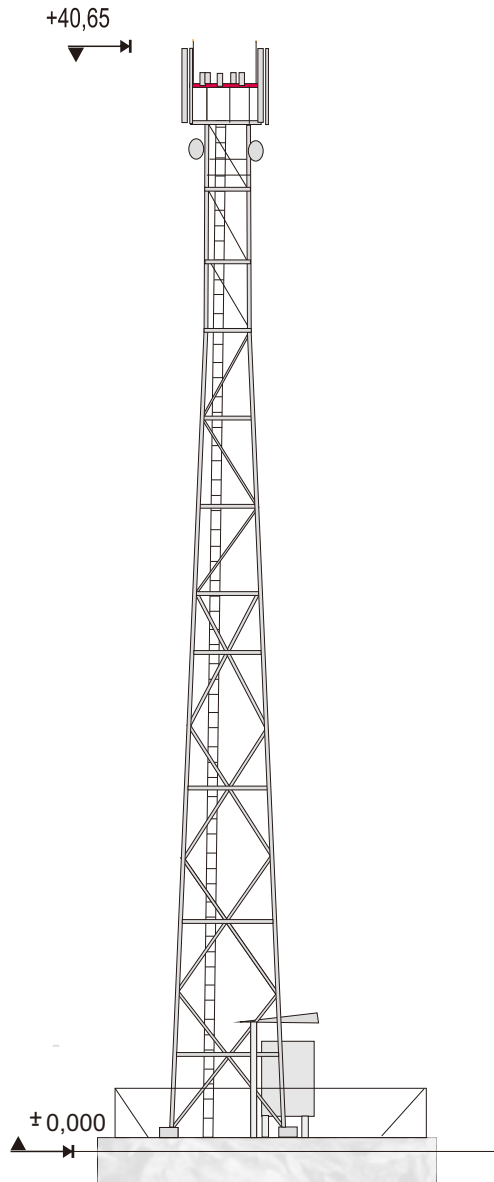
INVESTOR:		Vantage Towers s.r.o. 22952 MENAB Kojetice p.č. 344, k.ú. Předboj	
zhotovitel:	HANEL, spol. s r.o.	Umístění telekomunikační věže na všech použitých mapách v dokumentu	datum zpracování:
poskytel:	VIZUALIZACE		
číslo výkresu:	A1 / V1	zadání zpracovatel:	Telekomunikační věž
		pozice:	TELEKOMUNIKAČNÍ VĚŽ
			František Halaš

5. A2 - Přenos technického výkresu do vizualizované podoby použité ve studii

VIZUALIZACE

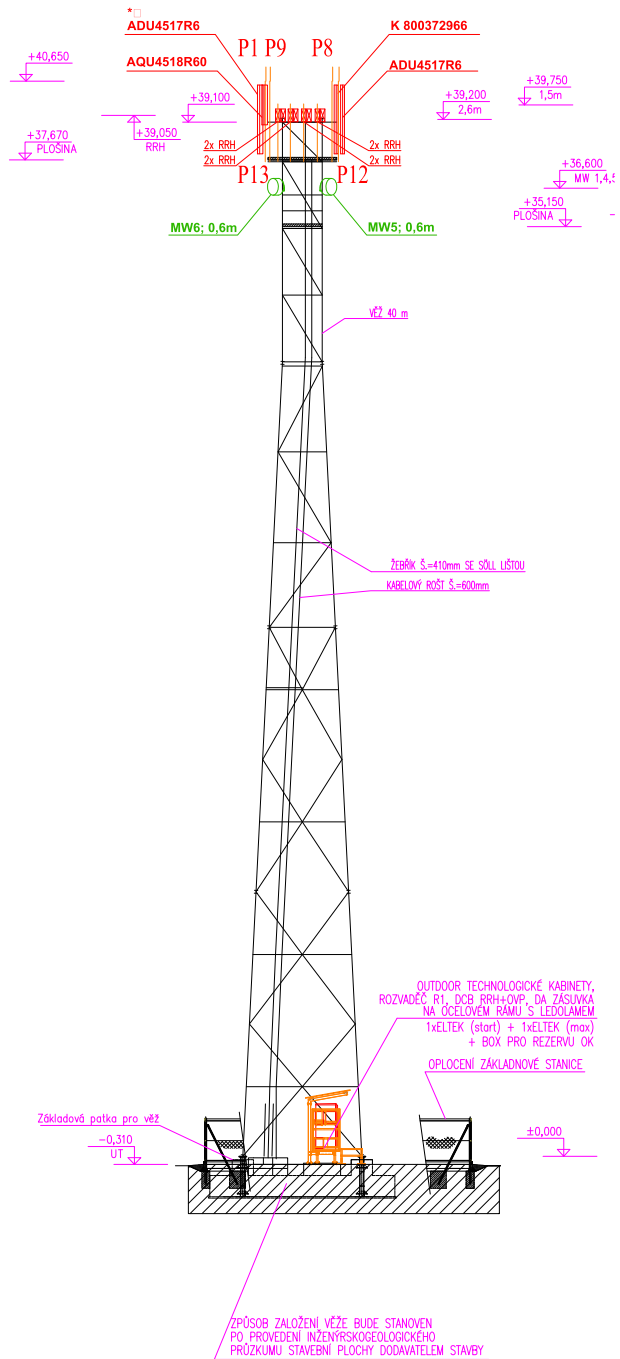
TECHNOLOGICKÝ VÝKRES STOŽÁRU

POHLED P1 – MAXIMÁLNÍ KONFIGURACE



V. 1/2

TELEKOMUNIKAČNÍ VĚŽ



V.1/1

ZPŮSOB ZALOŽENÍ VĚŽE BUDE STANOVEN PO PROVEDENÍ INŽENÝRSKOLOGICKÉHO PRŮZKUMU STAVEBNÍ PLOCHY DODAVATELEM STAVBY

INVESTOR:		Vantage Towers s.r.o. 22952 MENAB Kojeticce p.č. 344, k.ú. Předboj	
zhotovili:	HANEL, spol. s r.o.	Přenos z technického výkresu do vizualizované podoby použité ve studii krajinného rázu	
pozice:	VIZUALIZACE		
číslo výkresu:	A2 / V2	zadáni zpracovatel:	František Hala
		POZICE:	TELEKOMUNIKAČNÍ VĚŽ
		datum zpracování:	

6. A2 - Přenos technického výkresu do vizualizované podoby použité ve studii



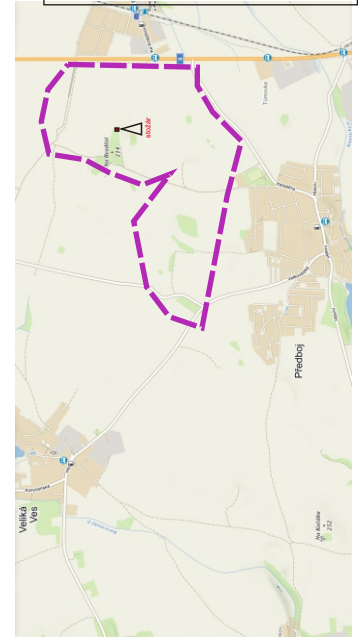
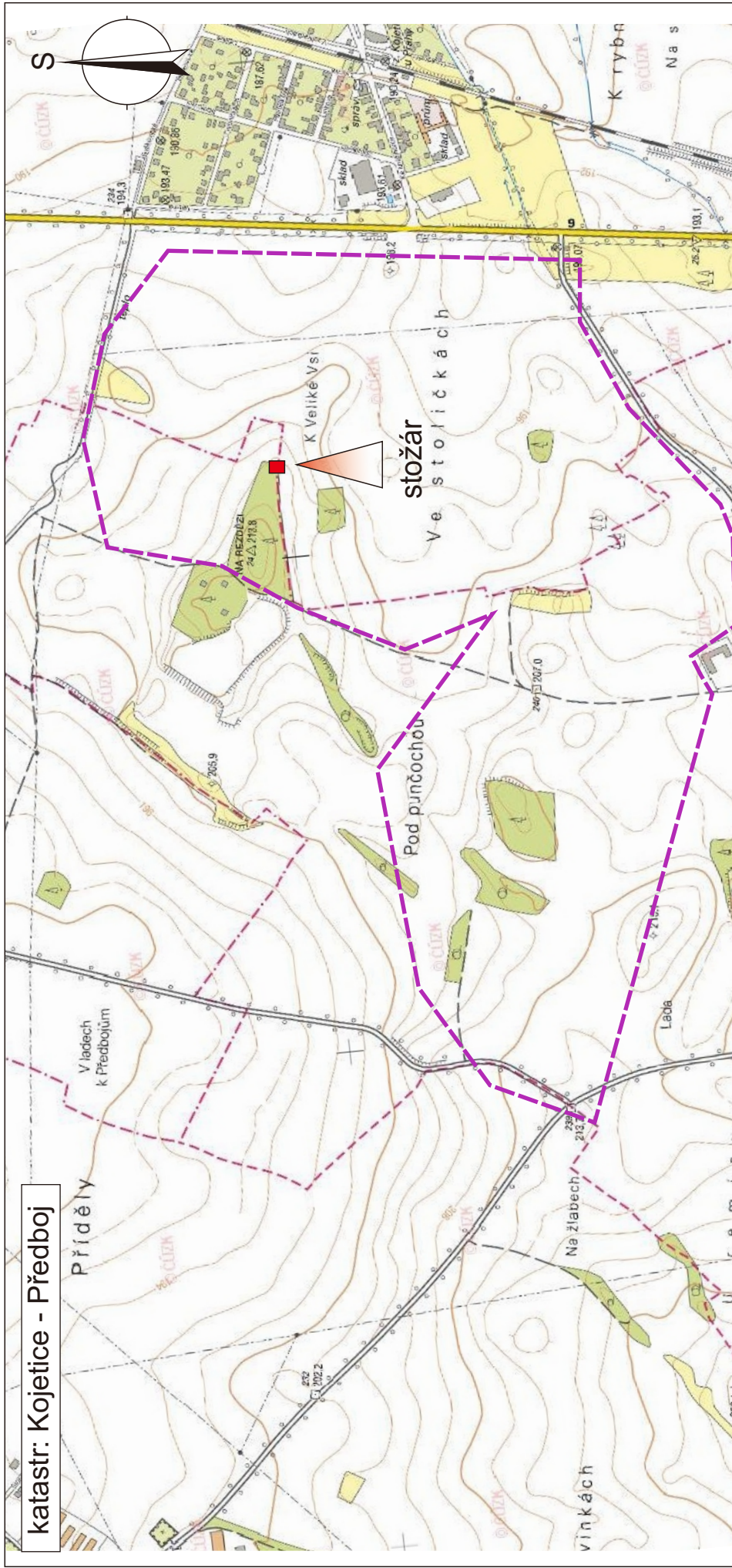
zpracoval: HANEL, spol. s r.o.

INVESTOR:		Vantage Towers s.r.o. 22952 MENAB Kojetice p.č. 344, k.ú. Předboj	
zhotovili: HANEL, spol. s r.o.	Přenos z technického výkresu do vizualizované podoby použité ve studii krajinného rázu		
pozice: VIZUALIZACE			
číslo výkresu: A2 / V3	zadání zpracoval: <i>František Hala</i>	POZICE: TELEKOMUNIKAČNÍ VĚŽ	datum zpracování:

A 3 - Prostor předpokládané viditelnosti telekomunikačního stožáru

legenda - - - pozorovatelný prostor

katastr: Kojetice - Předboj

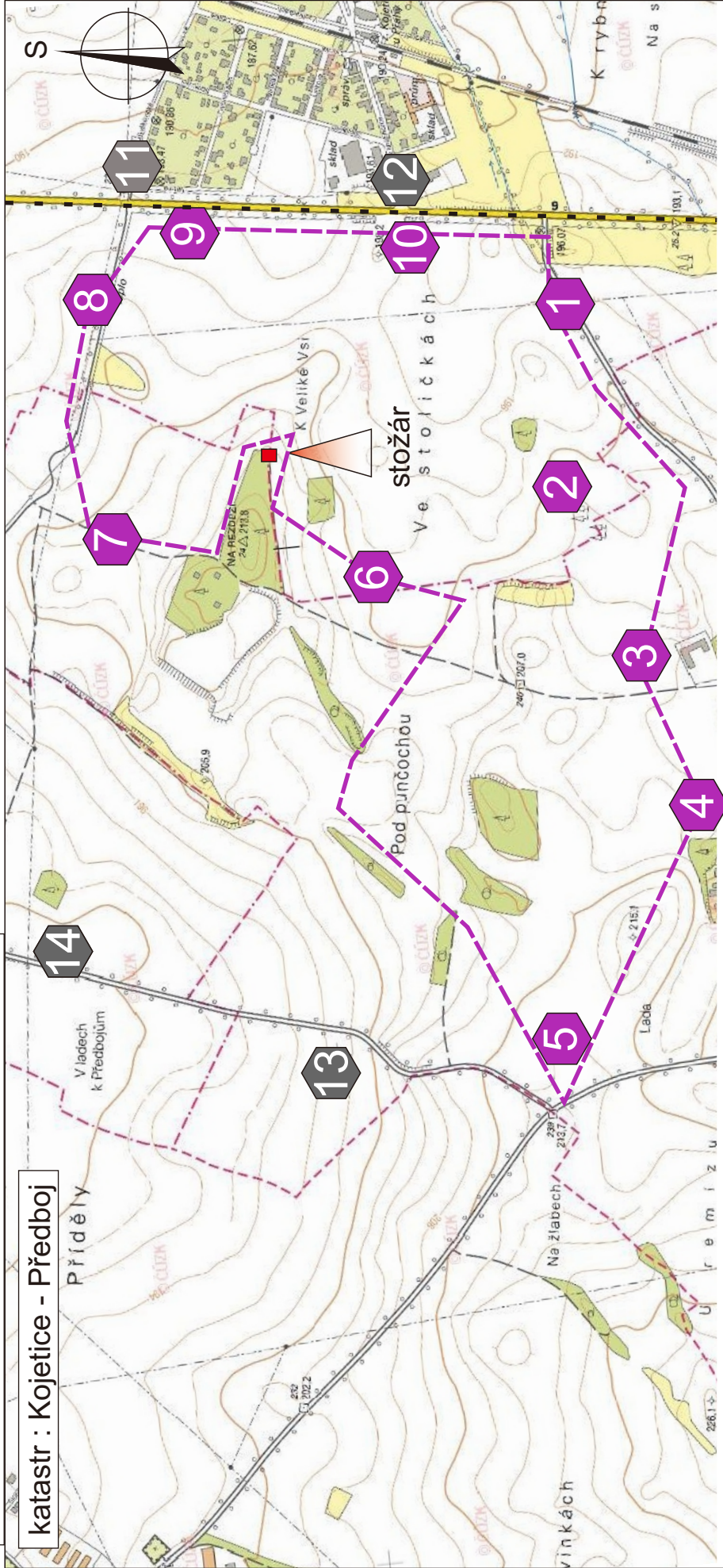


INVESTOR:		Vantage Towers s.r.o. 22952 MENAB Kojetice p.č. 344, k.ú. Předboj	
Značivě:	HANEL, spol. s r.o.	Prostor viditelnosti telekomunikační věže s přihlédnutím k mírnému zvlnění terénu a technickým stavbám v okolí obytných lokalit	
poskytl:	VIZUALIZACE		
číslo výkresu:	A3 / V4		
zadání zpracoval:	František Hala	POZICE:	TELEKOMUNIKAČNÍ VĚŽ
		datum zpracování:	

zpracoval: HANEL, spol. s r.o.

legenda - - - - - pozorovatelný prostor

katastr : Kojetice - Předboj



1	od silnice č. 0086 k za odbočením k obci Předboj		
2	od značení začátku obce Předboj		
3	od obytného dvorce z cesty ke stožáru		
4	od posledních obydlí obce Předboj		
5	od křižovatky Na Žlabech silnic č. 24213 a č. 0097		
6	od obytného dvorce z cesty ke stožáru		
7	od přístupové cesty k vrcholu kopce NA BEZDĚZI		
8	od cesty z druhé strany z vrcholu kopce NA BEZDĚZI		
9	od cesty u teplovodu na cestě k silnici č. 9		
10	od náspu silnice č. 9 na konci obce Kojetín		
11	za náspem silnice č. 9 u zastávky BUS obce Kojetín		
12	13	14	zde nebyla zjištěna viditelnost stožáru

INVESTOR:

Vantage Towers s.r.o.
22952 MENAB Kojetice
p.č. 344, k.ú. Předboj

Zdroj: HANEL, spol. s r.o.

pracovní: VIZUALIZACE

číslo výřezu: A4 / V5

Body pozorování viditelnosti telekomunikační věže s přihlédnutím k mírnému zvlnění terénu a technickým stavbám v okolí obytných lokalit

zadání zpracovatel: *František Hala*

POZICE: TELEKOMUNIKAČNÍ VĚŽ

datum zpracování:



POPIS

Směr pozorování od silnice č. 0086 za odbočením k obci Předboj - k porovnání s tubusovým třicetimetrovým stožářem

INVESTOR:

Vantage Towers s.r.o.
22952 MENAB Kojetice
p.č. 344, k.ú. Předboj

zhotovil:
HANEL, spol. s r.o.

PROJEKT:
VIZUALIZACE

číslo výřezu:
A5 / V6

Bod 1. pozorování viditelnosti telekomunikační věže s přihlédnutím k mírnému zvlnění terénu a technickým stavbám v okolí obytných lokalit

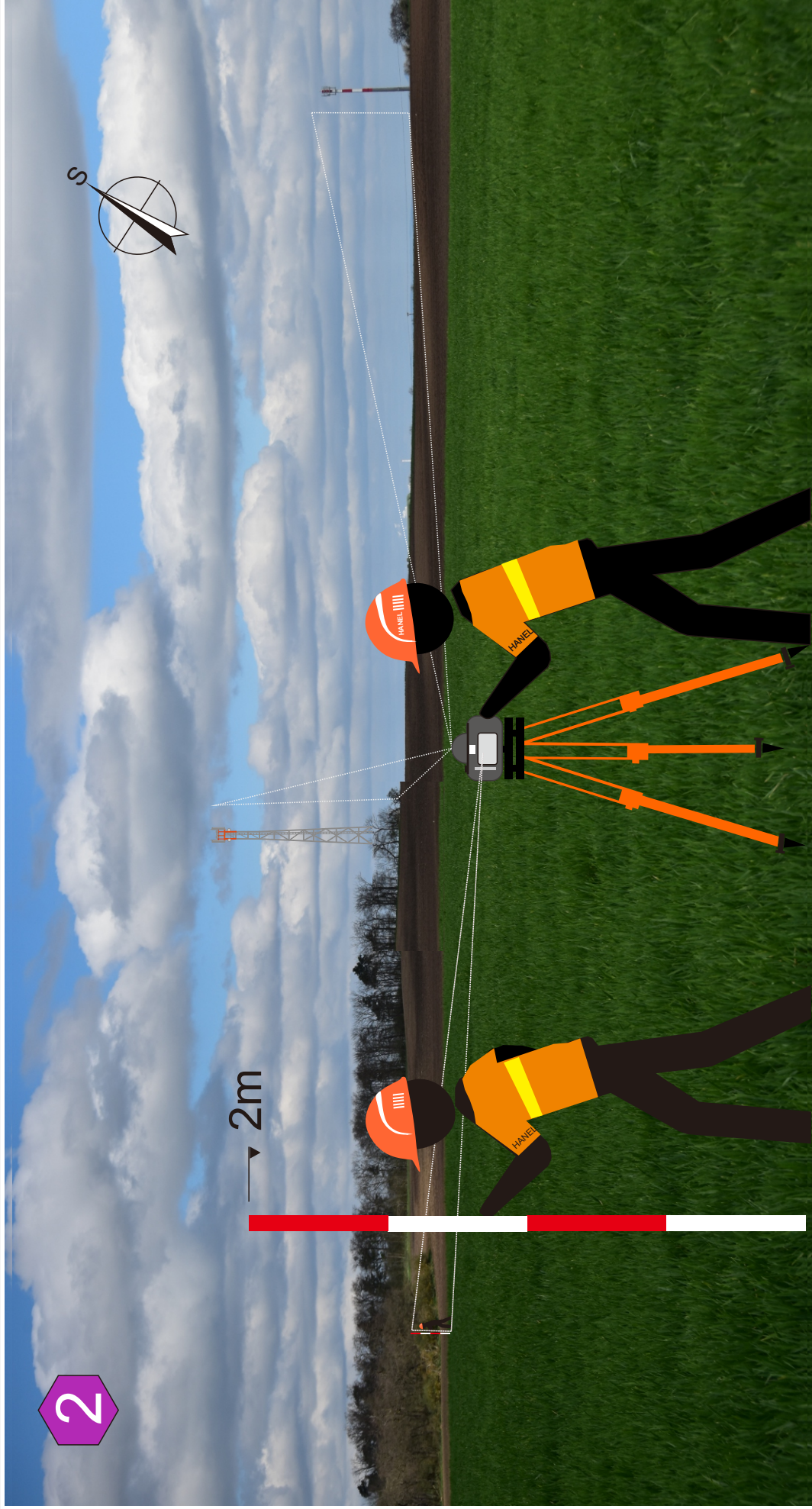
zadání zpracoval:

František Hala

POZICE:

TELEKOMUNIKAČNÍ VĚŽ

datum zpracování:



2

→ 2m



POPIS

Přímý pohled od značení začátku obce Předboj
za náspem silnice č. 0086

2

INVESTOR:

Vantage Towers s.r.o.
22952 MENAB Kojetice
p.č. 344, k.ú. Předboj

zhotovitel:
HANEL, spol. s r.o.

pozice:
VIZUALIZACE

oblast výhledu:
A5 / V7

zadání zpracoval:
František Holý

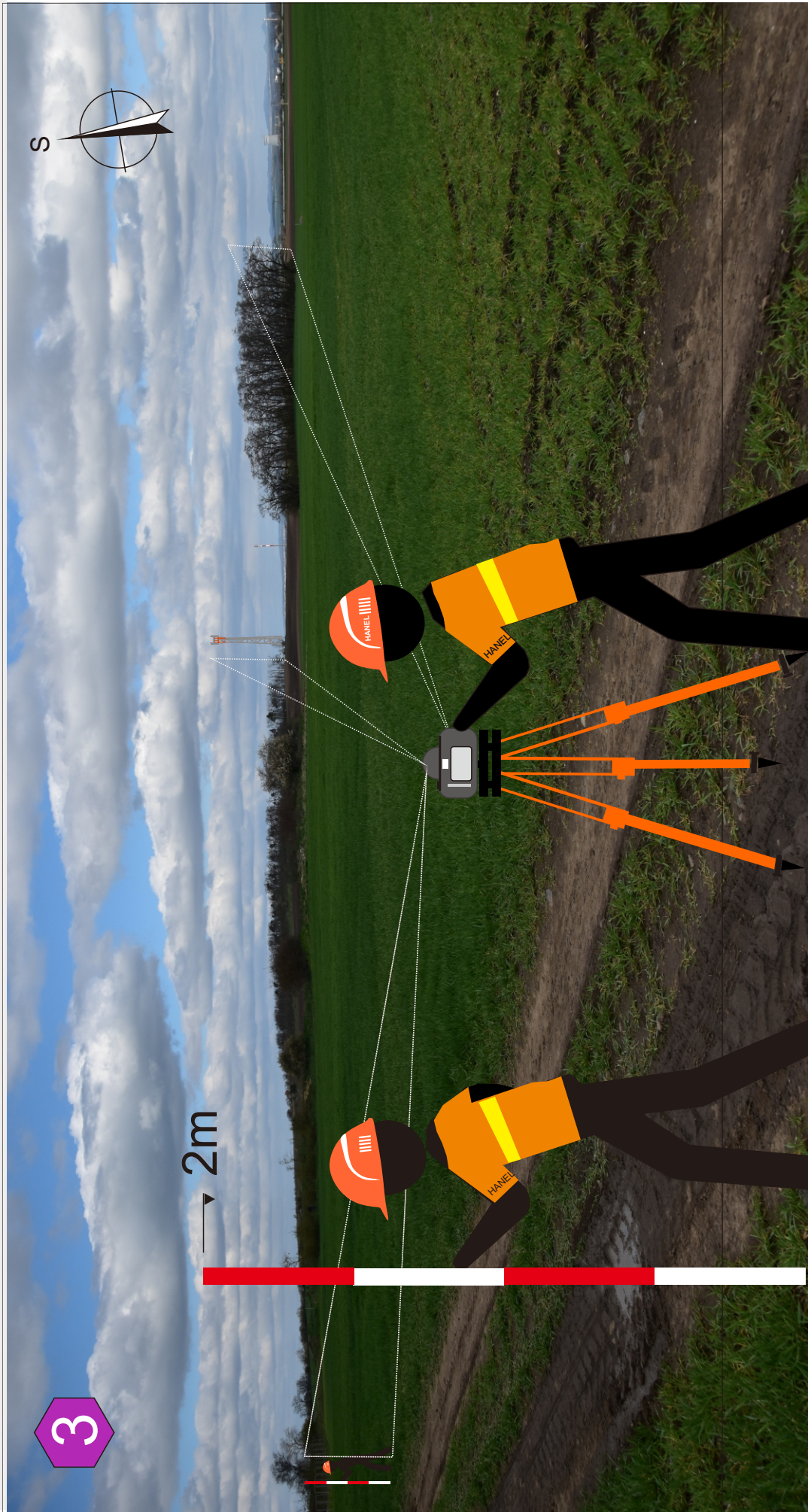
název:
TELEKOMUNIKAČNÍ VĚŽ

datum zpracování:

Bod 2. pozorování viditelnosti telekomunikační věže
s přihlednutím k mírnému zvlnění terénu
a technickým stavbám v okolí obytných lokalit

11. A5 - Bod 3

zpracoval: HANEL, spol. s r.o.

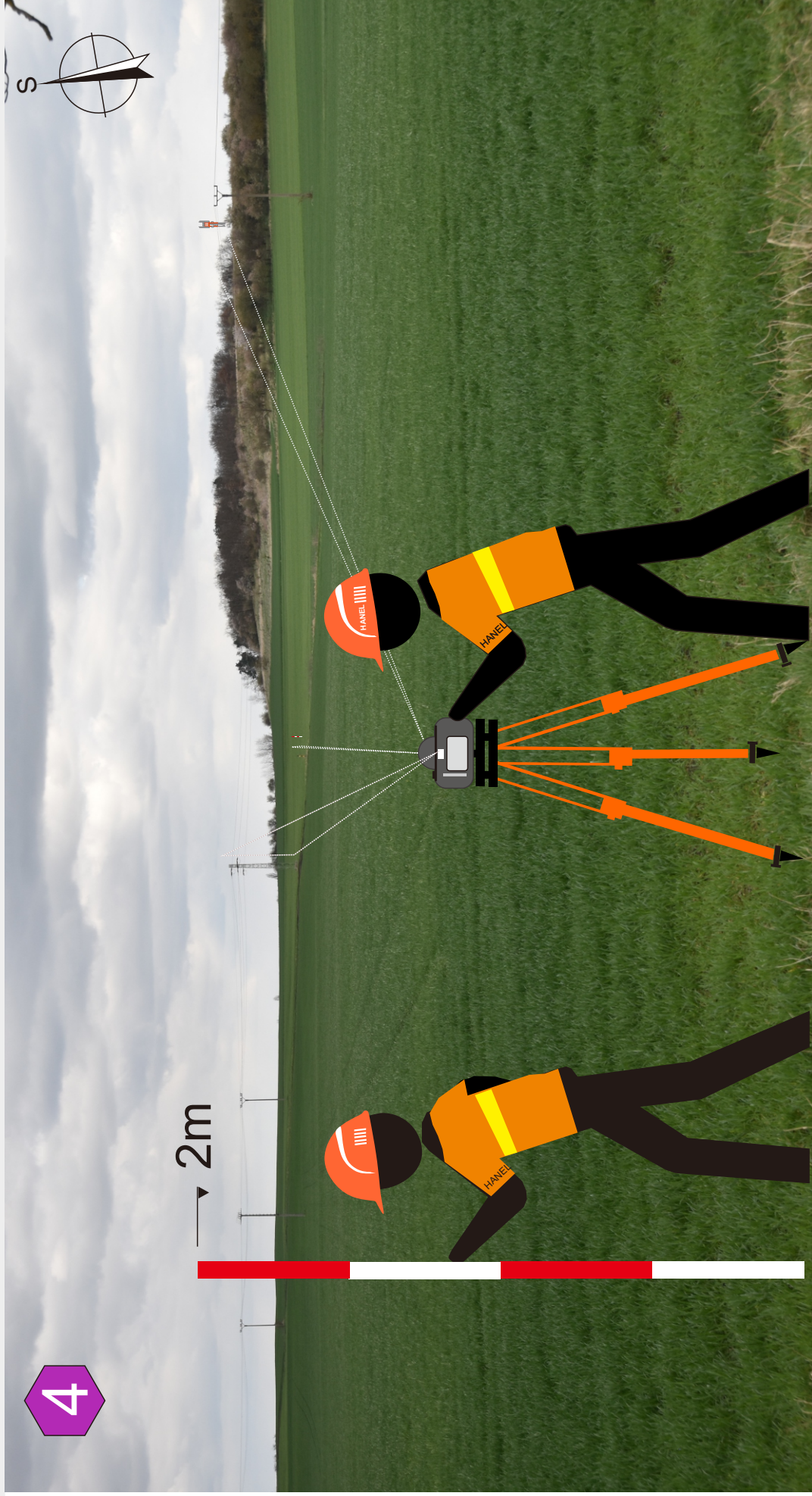


INVESTOR:		Vantage Towers s.r.o. 22952 MENAB Kojetice p.č. 344, k.ú. Předboj	
zhotovitel:	HANEL, spol.s r.o.	posuzovatel:	Bod 3. pozorování viditelnosti telekomunikační věže s přihlédnutím k mírnému zvlnění terénu a technickým stavbám v okolí obytných lokalit
oblast vyjmutí:	VIZUALIZACE	zakladní zpracovatel:	<i>Frankisch Hala</i>
oblast vymezení:	A5 / V8	posudek:	TELEKOMUNIKAČNÍ VĚŽ
		datum zpracování:	

	<p>POPIS</p> <p>Tento bod je k nejbližší od obytného dvorce z cesty ke stožáru</p>
--	---

4

2m



POPIS

Od posledních obydlí obce Předboj přes kótu 240

4

INVESTOR:

Vantage Towers s.r.o.
22952 MENAB Kojetice
p.č. 344, k.ú. Předboj

zhotovili:
HANEL, spol. s r.o.

poskytl:
VIZUALIZACE

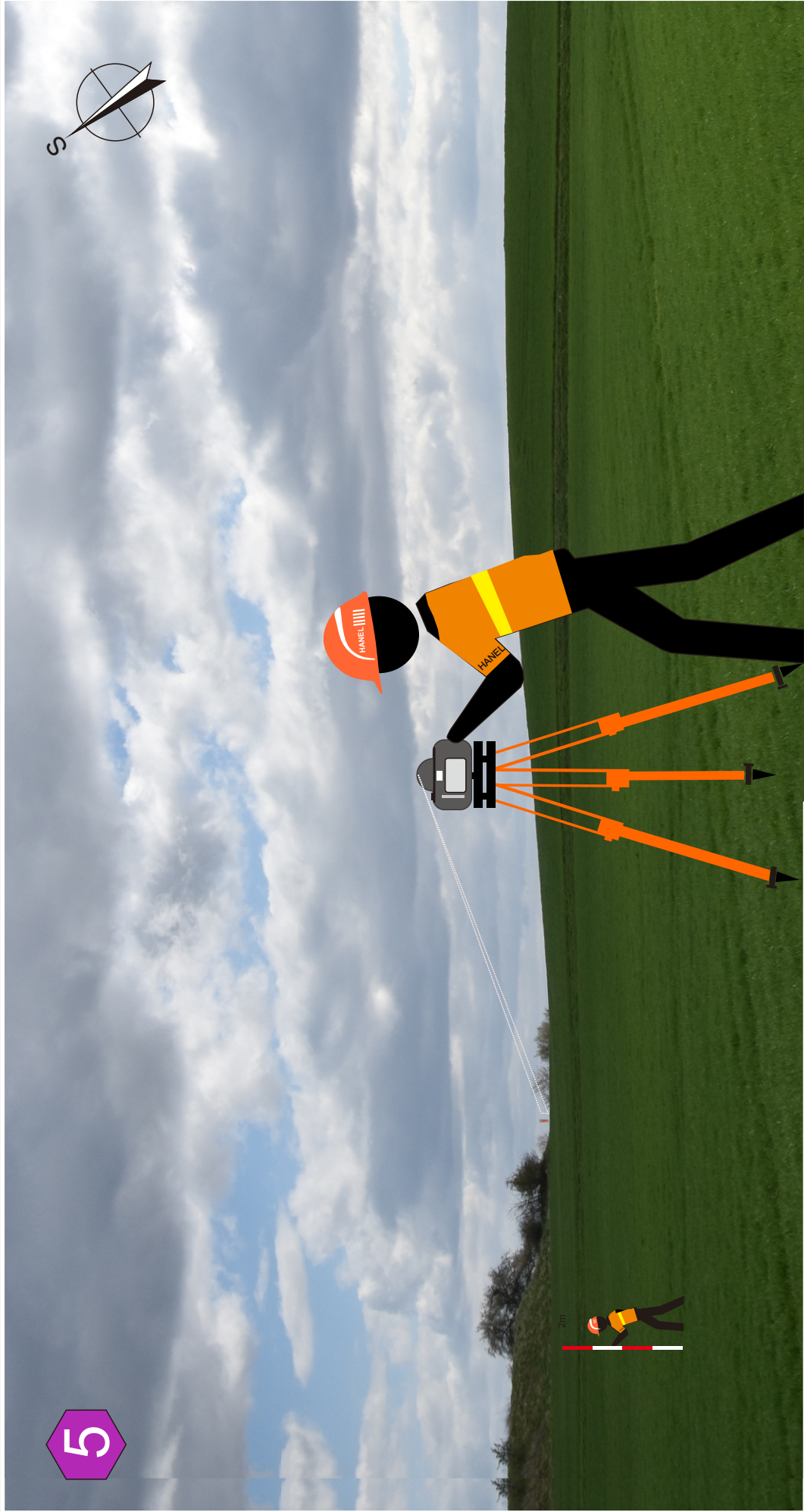
číslo výkresu:
A5 / V9

Bod 4. pozorování viditelnosti telekomunikační věže
s přihlédnutím k mírnému zvlnění terénu
a technickým stavbám v okolí obytných lokalit

zadání zpracovali:
František Hala

POZICE:
TELEKOMUNIKAČNÍ VĚŽ

datum zpracování:



5

POPIS

Pozorováno návrší křižovatky Na Žlabech silnic č. 24213 a č. 0097
(nejvzdálenější pozorování)

5

INVESTOR:

Vantage Towers s.r.o.
22952 MENAB Kojetice
p.č. 344, k.ú. Předboj

zhotovitel:

HANEL, spol. s r.o.

pozice:

VIZUALIZACE

číslo výkresu:

A5 / V10

zadání zpracovatel:

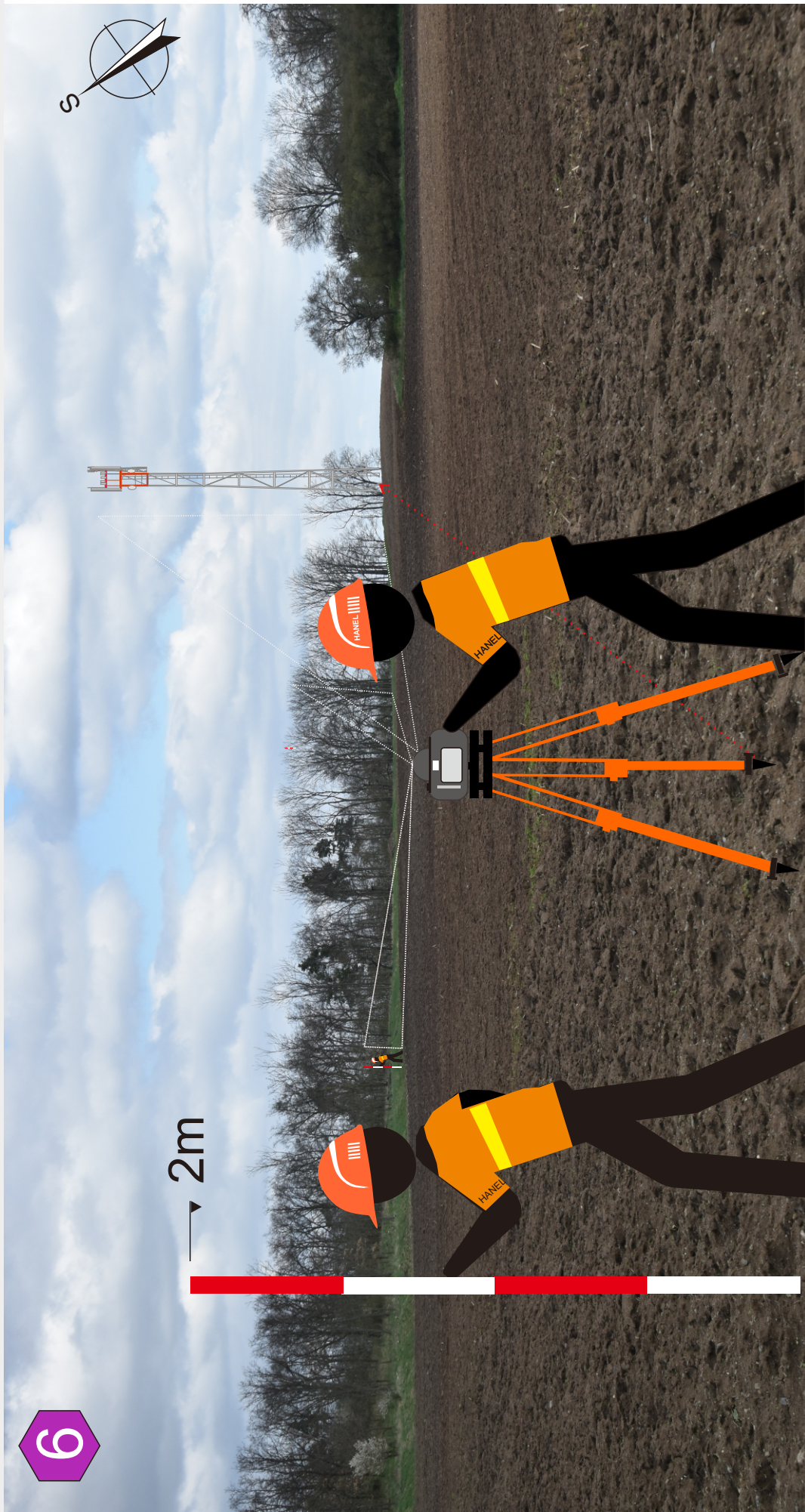
Frankoš Hala

posudek:

TELEKOMUNIKAČNÍ VĚŽ

datum zpracování:

Bod 5. pozorování viditelnosti telekomunikační věže s přihlednutím k mírnému zvlnění terénu a technickým stavbám v okolí obytných lokalit



6

2m

POPIS

Nejbližší pozorování z cesty od obytného dvorce ke stožáru

6

INVESTOR:

Vantage Towers s.r.o.
22952 MENAB Kojetice
p.č. 344, k.ú. Předboj

zhotovitel:
HANEL, spol. s r.o.

pozice:
VIZUALIZACE

oblast vybraná:
A5 / V11

Bod 6. pozorování viditelnosti telekomunikační věže s přihlédnutím k mírnému zvlnění terénu a technickým stavbám v okolí obytných lokalit

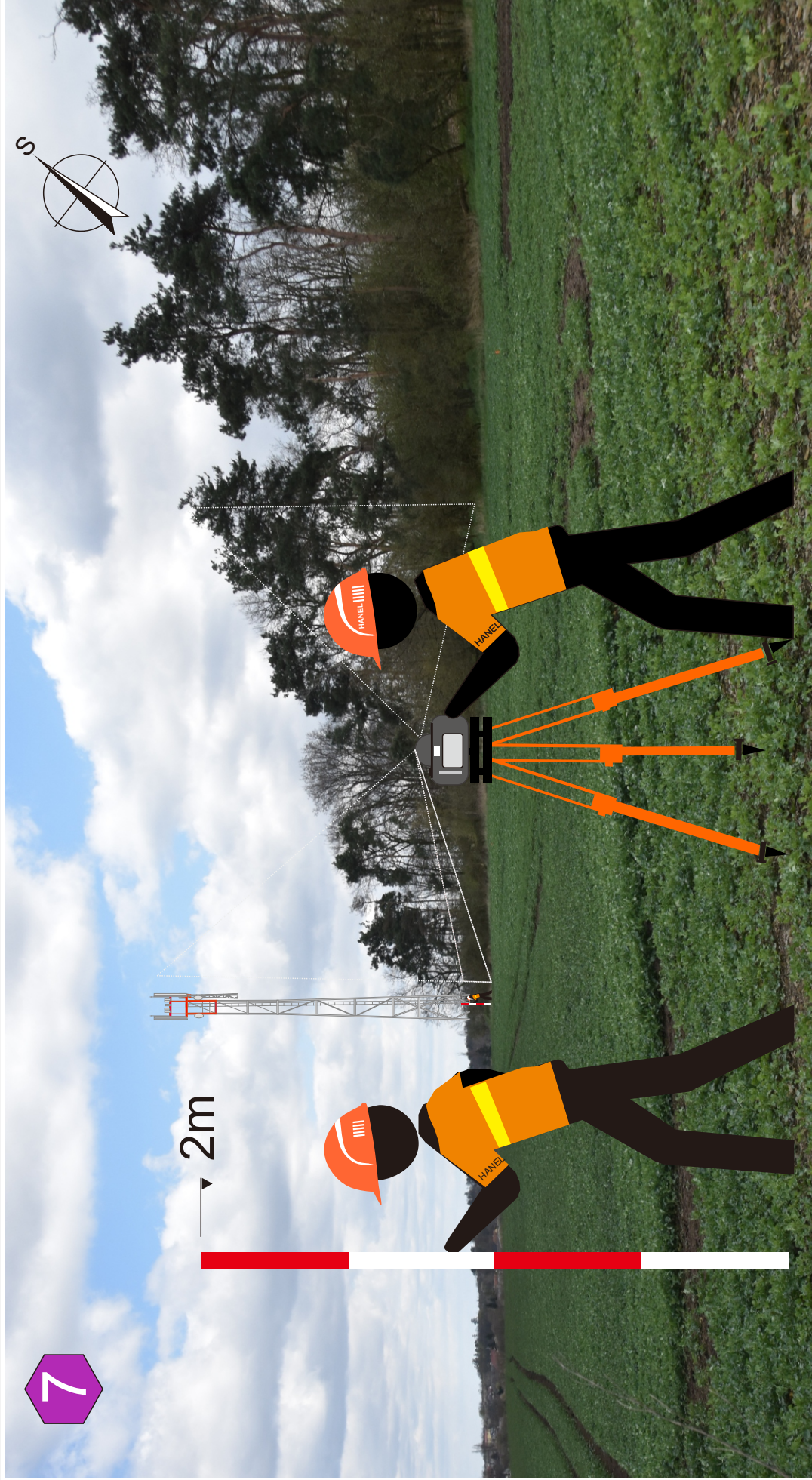
zeměpis zpracovatel:

Frankisch Hala

posudek:

TELEKOMUNIKAČNÍ VĚŽ

datum zpracování:



POPIS

Z přístupové cesty k vrcholu kopce NA BEZDĚZI na opačné straně směrem k teplovodu

7

INVESTOR:

Vantage Towers s.r.o.
22952 MENAB Kojetice
p.č. 344, k.ú. Předboj

zhotovitel:
HANEL, spol. s r.o.

pozice:
VIZUALIZACE

oblast vybraná:
A5 / V12

zakladní zpracovatel:
Frankisch Hala

typ stavby:
TELEKOMUNIKAČNÍ VĚŽ

datum zpracování:

Bod 7. pozorování viditelnosti telekomunikační věže s přihlédnutím k mírnému zvlnění terénu a technickým stavbám v okolí obytných lokalit



POPIS

Z druhé strany k vrcholu kopce NA BEZDĚŽI
(od cesty u teplovodu na cestě k silnici č. 9)

INVESTOR:

Vantage Towers s.r.o.
22952 MENAB Kojetice
p.č. 344, k.ú. Předboj

zhotovitel:
HANEL, spol. s r.o.

pozice:
VIZUALIZACE

objekt vykazován:
A5 / V13

Bod 8. pozorování viditelnosti telekomunikační věže
s přihlédnutím k mírnému zvlnění terénu
a technickým stavbám v okolí obytných lokalit

zakladní zpracovatel:
Frankisch Hala

datum zpracování:

PROJEKT
TELEKOMUNIKAČNÍ VĚŽ



zpracoval: HANEL, spol. s r.o.

9



POPIS

Od náspu silnice č. 9 na konci obce Kojetín

9

INVESTOR:

Vantage Towers s.r.o.
22952 MENAB Kojetice
p.č. 344, k.ú. Předboj

zhotovitel:
HANEL, spol. s r.o.

pozice:
VIZUALIZACE

číslo výkresu:
A5 / V14

Bod 9. pozorování viditelnosti telekomunikační věže s přihlédnutím k mírnému zvlnění terénu a technickým stavbám v okolí obytných lokalit

zeměpisná zpracovatel:
Frankisch Hala

název:
TELEKOMUNIKAČNÍ VĚŽ

datum zpracování:

zpracoval: HANEL, spol. s r.o.

10

2m



POPIS

Od náspu silnice č. 9 u zastávky BUS obce Kojetin

10

INVESTOR:

Vantage Towers s.r.o.
22952 MENAB Kojetice
p.č. 344, k.ú. Předboj

zhotovitel:
HANEL, spol. s r.o.

pozice:
VIZUALIZACE

oblast vykazání:
A5 / V15

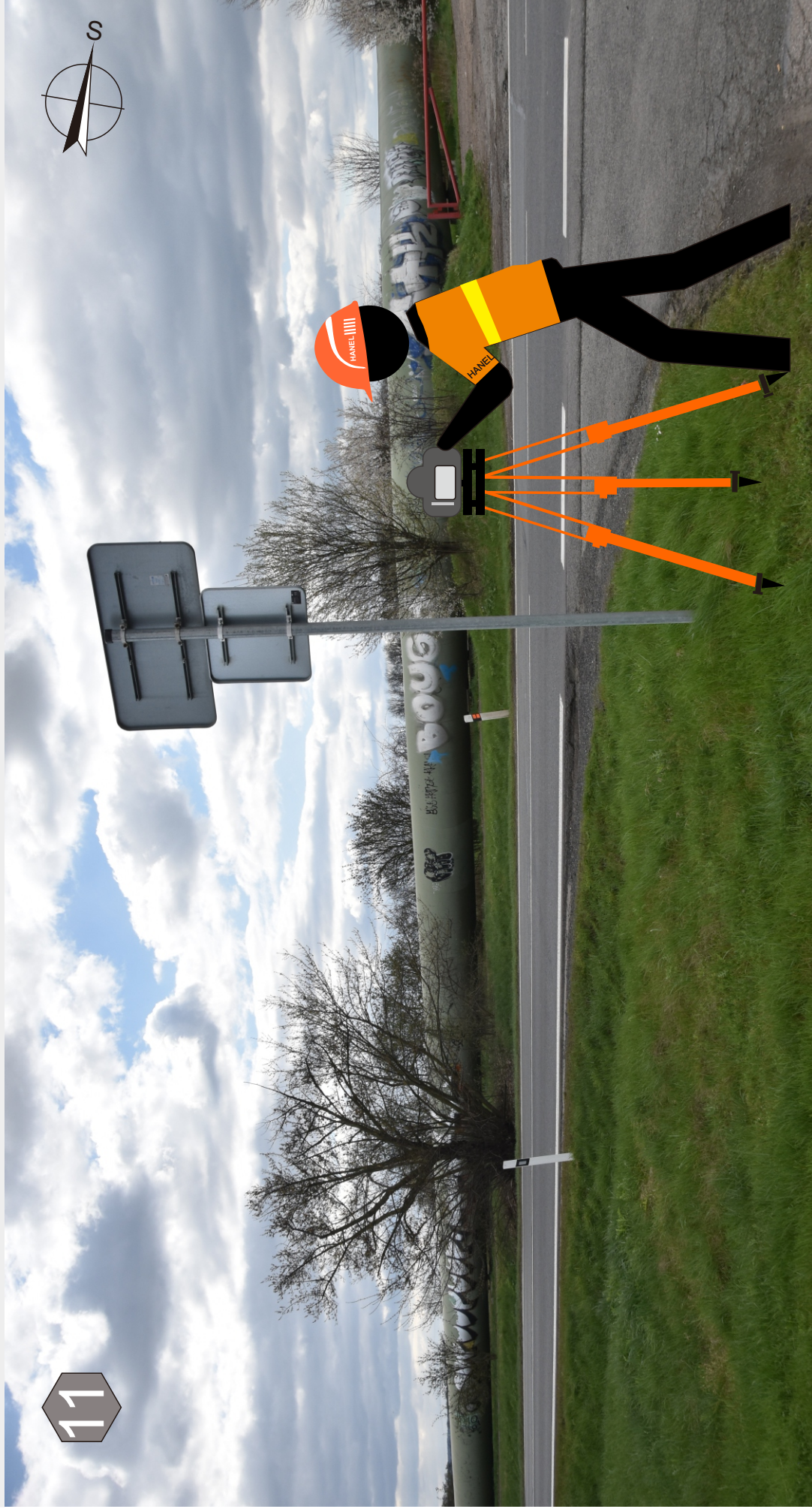
Bod 10: pozorování viditelnosti telekomunikační věže s přihlédnutím k mírnému zvýšení terénu a technickým stavbám v okolí obytných lokalit

zeměpisná zpracovatel:
Frankůvka Hala

název:
TELEKOMUNIKAČNÍ VĚŽ

datum zpracování:

11



POPIS

Za silnicí č. 9 u konce obce Kojetín
není telekomunikační věž viditelná

11

INVESTOR:

Vantage Towers s.r.o.
22952 MENAB Kojetice
p.č. 344, k.ú. Předboj

zhotovitel:
HANEL, spol. s r.o.

pozice:
VIZUALIZACE

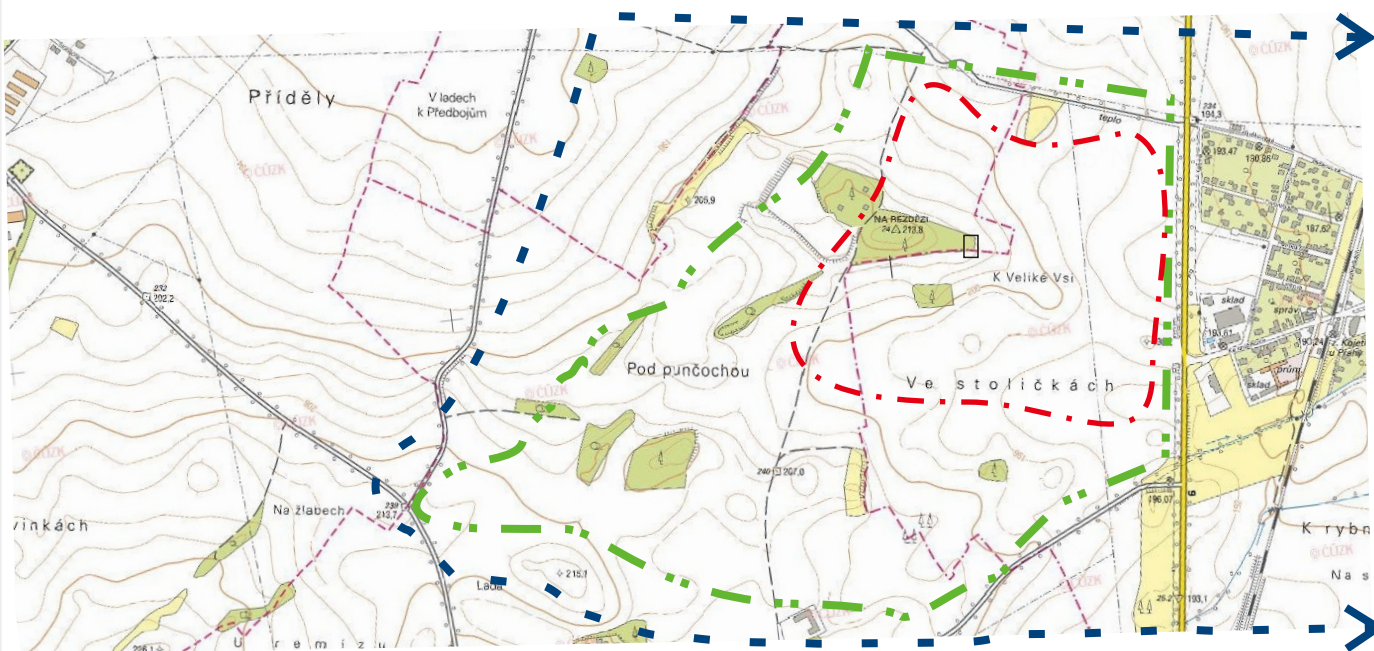
číslo výkresu:
A5 / V16

zadání zpracoval:
František Holá

datum zpracování:

TELEKOMUNIKAČNÍ VĚŽ

Bod 11. pozorování viditelnosti telekomunikační věže
s přihlédnutím k mírnému zvlnění terénu
a technickým stavbám v okolí obytných lokalit



LEGENDA

	viditelnost 30 - 20 m nad terénem
	viditelnost 10 - 5 m nad terénem
	viditelnost nad terénem minimální až žádná

INVESTOR:

Vantage Towers s.r.o.
22952 MENAB Kojetice
p.č. 344, k.ú. Předboj

zhotovil:

HANEL, spol. s r.o.

poziční:

VIZUALIZACE

Viditelnost telekomunikační věže

číslo výkresu:

A5 / V17

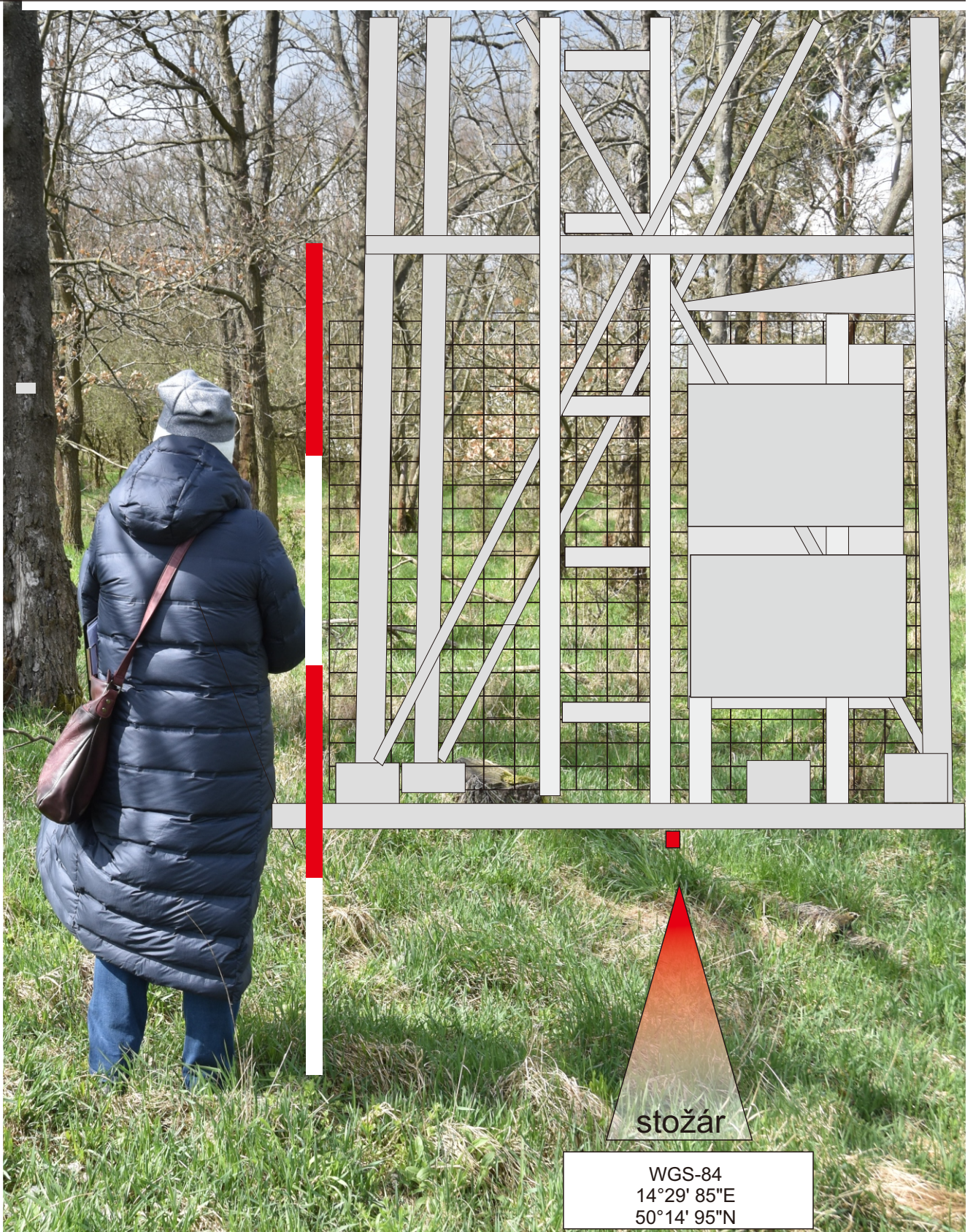
zadání zpracoval:

František Hala

POZICE:

TELEKOMUNIKAČNÍ VĚŽ

datum zpracování:



INVESTOR:

Vantage Towers s.r.o.
22952 MENAB Kojetice
p.č. 344, k.ú. Předboj

zhotovil:

HANEL, spol. s r.o.

pozice:

VIZUALIZACE

Prostor výstavby telekomunikační věže

číslo výkresu:

A6 / V18

zadání zpracoval:

František Hala

POZICE:

TELEKOMUNIKAČNÍ VĚŽ

datum zpracování:

Závěr

Na základě navrženého umístění nového telekomunikačního stožáru byl, s přihlédnutím k charakteru i terénnímu profilu krajiny a v blízkosti se nacházejícím technologickým stavbám, pro účely zhotovení studie vizualizace změn krajinného rázu definován prostor jeho předpokládané viditelnosti a pozorovací body v okolí.

Z pozorovacích bodů byly pořízeny pohledové fotografie, do kterých byl zakreslen navrhovaný telekomunikační stožár a pomocné referenční objekty.

Výsledkem provedených vizualizací je zakres hranic předpokládané viditelnosti nového telekomunikačního stožáru, a to ve 3 úrovních.

Je z něj zřejmé, že navržený telekomunikační stožár se nachází v dostatečné vzdálenosti od obcí, resp. trvale obydlených objektů. Vzhledem ke zvládnutému terénu a částečnému krytí lokality lesním porostem nebude telekomunikační stožár při pohledu z větší vzdálenosti a různých směrů viditelný vůbec, případně jen částečně. Pohledová dominance je navíc eliminována dalšími technologickými stavbami v blízkém okolí - několika vedeními VN, telekomunikačním stožárem jiného operátora a zejména horkovodem Mělník - Praha.

Na základě výše uvedeného lze předpokládat, že navrhovaný telekomunikační stožár nebude mít na krajinný ráz negativní dopad.